

# Indice

(Italian Version)

---

I.	Informazioni su questa guida	pg 58
II.	Informazioni su Presidium Carat Scale	pg 59
III.	AVVISO IMPORTANTE	pg 61
1.	OPERAZIONI PRELIMINARI con Presidium Carat Scale	pg 63
2.	SVOLGIMENTO DI UN TEST con Presidium Carat Scale	pg 66
3.	GUIDA ALLA RISOLUZIONE DEI PROBLEMI di Presidium Carat Scale	pg 68
4.	MANUTENZIONE di Presidium Carat Scale	pg 69

## I. Informazioni su questa guida

---

Grazie per aver acquistato Presidium Carat Scale (PCS-100n).

Questa guida è stata creata allo scopo di aiutare l'utente a impostare la bilancia e contiene tutte le informazioni necessarie a garantire un utilizzo accurato e una manutenzione in linea con i requisiti della bilancia. Leggere attentamente queste istruzioni e tenerle a portata di mano per futuro riferimento.

## **II. Informazioni su Presidium Carat Scale**

---

Presidium Carat Scale utilizza una cella di carico con estensimetro per fornire risultati in millivolt che vengono successivamente convertiti in peso da un microcontrollore all'interno della bilancia.

### **Presidium Carat Scale è dotata di:**

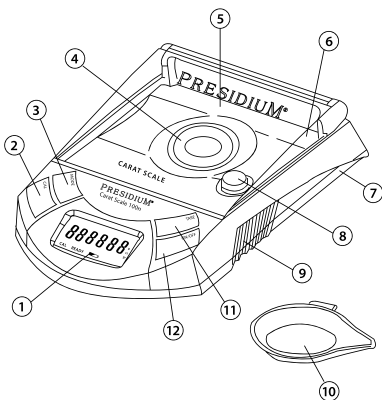
- Quattro opzioni di conversione (grammo, carato, oncia, grano)
- Tre vassoi destinati a usi diversi

### **Specifiche del prodotto:**

- Portata: 100 ct/20.000 g
- Grado di precisione:  $d=0,01$  ct/ $0,002$  g

### **Inclusi nella confezione:**

- Presidium Carat Scale (PCS-100n)
- Vassoio
- Guida Rapida
- Carta codice QR
- Custodia protettiva per il trasporto



1	Finestra del display
2	Pulsante Calibration
3	Pulsante Mode
4	Vassoio
5	Coperchio trasparente
6	Meccanismo di apertura
7	Coperchio batteria
8	Peso di riferimento (20 g)
9	USB adattatore
10	Contenitore
11	Pulsante TARE
12	Pulsante ON/OFF

### III. AVVISO IMPORTANTE

---

- Tenere all'asciutto il tester. La pioggia e tutti i tipi di liquidi o condensa possono contenere minerali in grado di corrodere i circuiti elettrici. In caso di penetrazione di liquidi all'interno del tester, rimuovere la batteria e lasciare asciugare completamente il tester prima di reinserirla.
- Non utilizzare, conservare o esporre la bilancia ad/ in aree ricche di polvere e detriti. Le parti e i componenti elettronici potrebbero restare danneggiati.
- Non utilizzare, conservare o esporre la bilancia ad/ in aree con temperature elevate. Le temperature elevate possono danneggiare il tester o accorciarne la durata, danneggiare le batterie e deformare o fondere determinati tipi di plastica.
- Non utilizzare, conservare o esporre la bilancia ad/ in aree con temperature ridotte. Quando la temperatura all'interno del tester ritorna alla normalità, è possibile che si verifichi la formazione di condensa all'interno del tester, danneggiando i circuiti elettronici.
- Non tentare di aprire la bilancia seguendo una procedura diversa da quella illustrata all'interno di questa guida.
- Evitare di far cadere, sottoporre a urti o scuotere la bilancia. Il maneggiamento incauto potrebbe provocare la rottura dei circuiti interni e dei meccanismi di precisione.
- Non utilizzare prodotti chimici corrosivi, solventi detergenti o detergenti aggressivi per pulire la bilancia.
- Non verniciare il tester. La vernice potrebbe ostruire le parti e impedire il corretto funzionamento.

In caso di malfunzionamento del tester, contattare il servizio clienti Presidium all'indirizzo di posta elettronica [service@presidium.com.sg](mailto:service@presidium.com.sg) o tramite corrispondenza all'indirizzo:

Presidium Instruments Pte Ltd

Unit 7, 207 Henderson Road

Singapore 159550

Attn: Customer Service Executive

### Alimentazione di Presidium Carat Scale

Questa bilancia può essere alimentata per mezzo di un adattatore USB (articolo opzionale venduto separatamente) o tramite le batterie. Se si utilizza l'adattatore CA, collegare un'estremità dell'adattatore CA al tester e l'altra estremità direttamente ad una presa elettrica idonea. Utilizzare esclusivamente l'adattatore fornito da Presidium (**Fig. 1.1**).

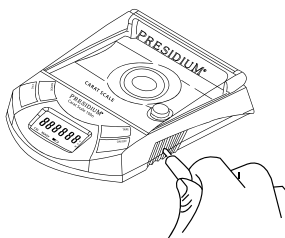


Fig. 1.1

Se si utilizzano le batterie (4 batterie AAA), fare attenzione alla posizione del polo positivo (+) e negativo (-) quando si inseriscono le batterie all'interno della bilancia (**Fig. 1.2**). È consigliabile utilizzare batterie alcaline, dal momento che le batterie di questo tipo forniscono solitamente due ore e mezza di autonomia continua, mentre le batterie normali offrono un'autonomia più ridotta.

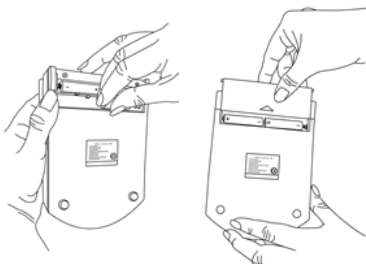


Fig. 1.2

## Accensione di Presidium Carat Scale

Posizionare la bilancia su una superficie piana e regolare. Sollevare il coperchio trasparente. Collocare il vassoio sul braccio di pesatura, quindi chiudere il coperchio (Fig. 1.3).



Fig. 1.3

Premere il pulsante [ON/OFF] (Fig. 1.4) per accendere la bilancia.

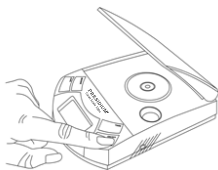


Fig. 1.4

Tutti i segmenti del display dovrebbero lampeggiare tre volte (Fig. 1.5) mentre il dispositivo esegue il test automatico per verificare il corretto funzionamento dell'LCD.

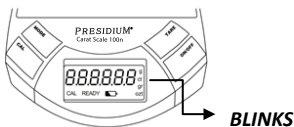


Fig. 1.5



## Taratura

Premere il pulsante CAL. Quando il display visualizza la richiesta, assicurarsi che il peso di taratura (20 g) sia stato collocato sul vassoio di pesatura (**Fig. 1.6**). Chiudere il coperchio trasparente.



Fig. 1.6

“CAL” smetterà di lampeggiare e, dopo alcuni secondi, sul display verrà visualizzato il messaggio “20.000 g” ad indicare il completamento della taratura. (**Fig. 1.7**).

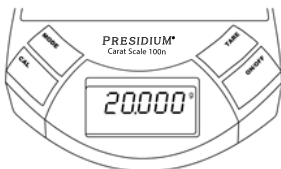


Fig. 1.7

Al termine della taratura, l'unità è pronta per essere utilizzata.

Nel caso in cui sia necessario ripetere la taratura, premere “CAL” per avviare il processo di taratura (Fig. 1.6 – Fig. 1.7) dell'unità.

## 2. SVOLGIMENTO DI UN TEST con Presidium Carat Scale

Collocare la gemma da misurare sul vassoio di pesatura (**Fig. 2.1**) in seguito alla visualizzazione del messaggio "READY" sul display. Il risultato verrà visualizzato immediatamente sull'LCD.

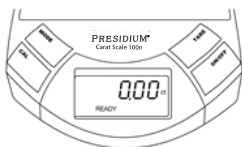


Fig. 2.1

Per una lettura accurata, procedere alla misurazione solo dopo la visualizzazione del messaggio "READY" (**Fig. 2.2**).



Fig. 2.2

Per eseguire la conversione tra varie unità di misura, premere "MODE". Le unità di misura cambieranno (g, ct, gr, ozt) (**Fig. 2.3**).

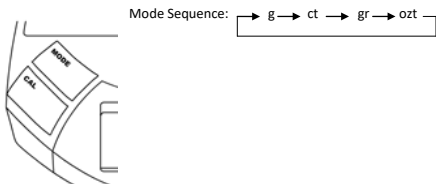


Fig. 2.3

Nel caso in cui sia necessario utilizzare un “contenitore”, collocarlo sul braccio di pesatura e premere “TARE” per compensare il peso del contenitore.

### **Suggerimenti per l'uso di Presidium Carat Scale**

Tenere chiuso il coperchio trasparente durante la pesatura.

È consigliabile ripetere la misurazione in caso di dubbi in merito ai risultati del test ottenuti.

È consigliabile condurre i test sulla sezione piana della gemma.

**[CAL] continua a lampeggiare:**

- Il peso di taratura è stato rimosso dal vassoio durante la taratura e la taratura è stata interrotta. È necessario ripetere il processo di taratura.

**Durante la taratura viene visualizzato il messaggio [Error]:**

- Il peso di taratura è stato collocato sul vassoio prima che il messaggio **[CAL]** cominciasse a lampeggiare.

**Durante la taratura viene visualizzato il messaggio [Err LO]:**

- Il peso di taratura ha un peso inferiore al valore standard (20 g).

**Durante la taratura viene visualizzato il messaggio [Err HI]:**

- Il peso di taratura ha un peso superiore al valore standard (20 g).

**Viene visualizzato il messaggio [EEEEEE]:**

- L'intervallo di pesatura supera la portata di 100 ct/20 g.

#### 4. MANUTENZIONE di Presidium Carat Scale

---

- Per ottenere letture accurate, evitare di sottoporre l'unità a urti (come far cadere lo strumento) o vibrazioni. Non scuotere o sottoporre a urti l'unità.
- Non tentare di smontare l'unità.
- Non lasciare le batterie esaurite nel vano delle batterie dal momento che potrebbero corrodersi o danneggiare la bilancia. Rimuovere le batterie quando si prevede di riporre lo strumento per un periodo di tempo prolungato.

La bilancia è frutto di accurata progettazione e scrupolosa realizzazione e deve essere maneggiata con cautela.

Grazie per aver dedicato il tempo necessario a leggere e comprendere meglio il prodotto appena acquistato.

Presidium consiglia inoltre di registrare la garanzia inviandoci la scheda di registrazione della garanzia o registrandosi on-line all'indirizzo <http://www.presidium.com.sg/>